

Caractéristiques techniques et exigences pour les fichiers

YONGE-DUNDAS SQUARE

Résolution :
72dpi

Format :
JPG (haute qualité)
H264, MP4, WMV (débit binaire cible 4, 30 im./s)

Durée de la boucle :
300 seconds

Taille du fichier :
JPG pas plus lourd que 1 MB

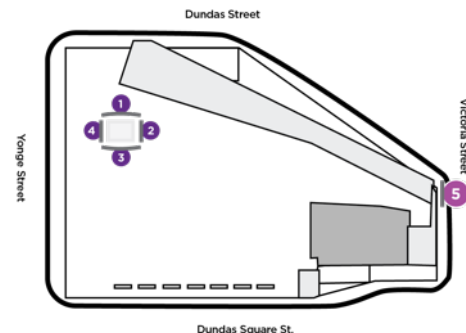
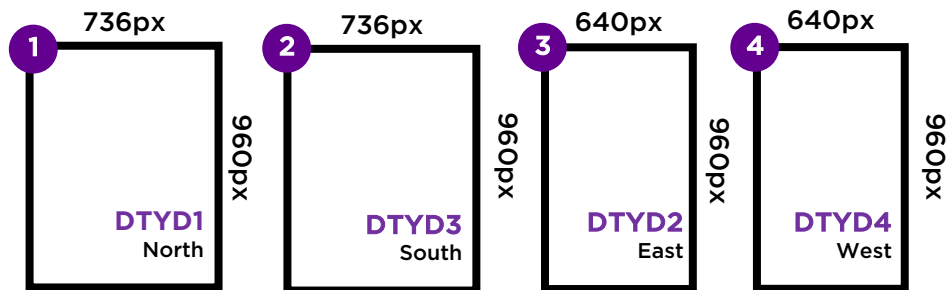
Durée de l'annonce :
15, 30 secondes

Couleurs:
RVB

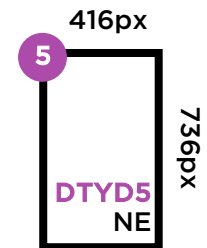
YONGE-DUNDAS SQUARE •

Caractéristiques techniques et exigences pour les fichiers

OUTFRONT/



Tour média	Taille du fichier en pixels (Larg. x Haut.)	Dimension réelle (Larg. x Haut.)
DTYD1, DTYD3	736px x 960px	14.49' x 18.9'
DTYD2, DTYD4	640px x 960px	12.6' x 18.9'
DTYD5	416px x 736px	8.19' x 14.49'

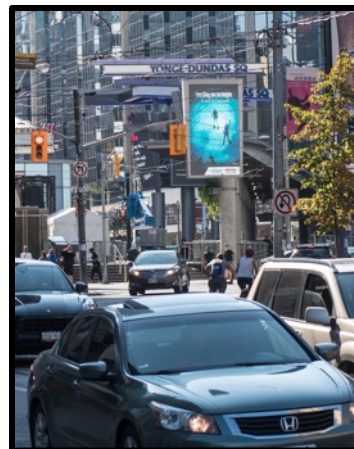


Concept publicitaire fourni par le client

- Fournir les fichiers complets des concepts publicitaires 5 jours avant la date d'affichage. Le travail ne peut commencer tant que tous les fichiers n'ont pas été reçus.
- Les fichiers doivent être des « prêt-à-photographier », sans corrections, repère de coupe ni information supplémentaire visibles.
- Garder le texte simple et concis, en gras.
- Éviter les grands espaces blancs ou rouge vif. Le blanc ne s'affiche pas toujours de façon unie et est souvent trop brillant la nuit, tandis que le rouge peut causer un étalement de couleur avec l'éclairage au DEL. Les fonds de couleur foncée sont les plus appropriés.
- Les fichiers nécessitant un redimensionnement risquent d'être différents de la maquette originale.
- Nous n'offrons pas de services vidéo. Les fichiers vidéo doivent être fournis tels qu'ils doivent être affichés. Si vous avez besoin de séquences à partir d'une banque vidéo, des frais supplémentaires vous seront facturés.
- Le contenu dynamique peut être publié avec des comptes à rebours, les résultats sportifs, les prévisions météo, la température, etc. En termes graphiques, nous exigeons un fichier Photoshop multicalques (.psd) avec une couche de texte en données réelles contenant du « faux texte ». Les données réelles ne peuvent contenir des effets de type Photoshop comme le crénage, l'interlignage, l'ajustement de polices de caractères, etc. Les polices de caractères des données réelles doivent être compatibles avec Windows.

Maquette réalisée par OUTFRONT

- Veuillez fournir les logos en fichiers vectoriels, les photos en haute résolution ainsi que toutes les polices de caractères requises. Si vous utilisez des concepts existants ou antérieurs, veuillez nous les faire parvenir aussi.
- Les demandes de conception de maquette doivent être envoyées à creative@outfrontmedia.ca au moins 3 semaines avant la date d'affichage. Veuillez fournir à OUTFRONT tous les visuels et/ou fichiers de travail liés à votre marque et que vous souhaitez utiliser dans le concept publicitaire.
- Veuillez fournir un « briefing » concernant les objectifs de votre campagne publicitaire – Quel est le message que vous désirez véhiculer? Quel est votre groupe cible? Quels résultats souhaitez-vous obtenir? Donnez-nous tout renseignement jugé important.
- OUTFRONT concevra une maquette à partir de l'information que vous nous aurez fournie.
- Deux étapes de révisions mineures sont comprises dans le processus d'approbation. Au-delà de ces deux révisions mineures, nous vous facturerons 150 \$ par nouvelle demande de révision.



Les demandes de réalisation de maquette par OUTFRONT doivent être envoyées à : creative@outfrontmedia.ca

Les fichiers finaux devraient être envoyés à votre gestionnaire de compte avec c.c. au coordonnateur de service de votre client.