

OUTFRONT/ CYE SPÉCIFICATIONS TECHNIQUES

Merci d'avoir affiché votre campagne publicitaire au Centre Yonge Eglinton! SVP suivez les spécifications techniques suivantes lors de la création de vos fichiers afin que votre campagne soit un succès.

- Fournir les fichiers complets des concepts publicitaires 3-5 jours ouvrables avant la date d'affichage.
- Les fichiers finaux devraient être envoyés à votre gestionnaire de compte.
- Les fichiers doivent être finaux, sans corrections, lignes de coupe ou informations supplémentaires visibles.
- Éviter les grands espaces blancs ou rouge vif. Le blanc ne s'affiche pas toujours de façon unie et est souvent trop brillant la nuit, tandis que le rouge peut causer un étalement de couleur avec l'éclairage au DEL. Les fonds de couleur foncée sont les plus appropriés.

Avez-vous des questions ou besoin d'un peu d'inspiration?

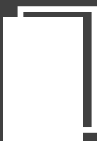
Notre équipe de création est là pour vous aider: creative@outfrontmedia.ca



SUPER-
PANNEAUX
EXTÉRIEURS



ÉCRANS
VERTICAUX



MINI MURS
D'ÉCRANS



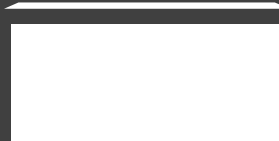
MUR D'ÉCRANS
PANORMA AGORA



AIRE DE
RESTAURATION



MUR
D'ÉCRANS



[CLIQUEZ ICI](#)
[pour accéder à](#)
[notre modèle de](#)
[conception en](#)
[illustrateur pour](#)
[CYE!](#)

EXIGENCES POUR LES FICHIERS

Couleur
RGB

Nom du fichier

AdvertiserName_ProductName
(Exemple: CocaCola_Panoramic1)

Format

JPG - haute qualité

Taille maximale du fichier

En bas de 1MB

Format vidéo (intérieur seulement)

WMV, 8 MBps bitrate, 29.97 FPS

À l'intérieur, l'annonce dure 15
secondes dans une boucle de 6
annonceurs.

À l'extérieur, l'annonce dure 10
secondes dans une boucle de 8
annonceurs.



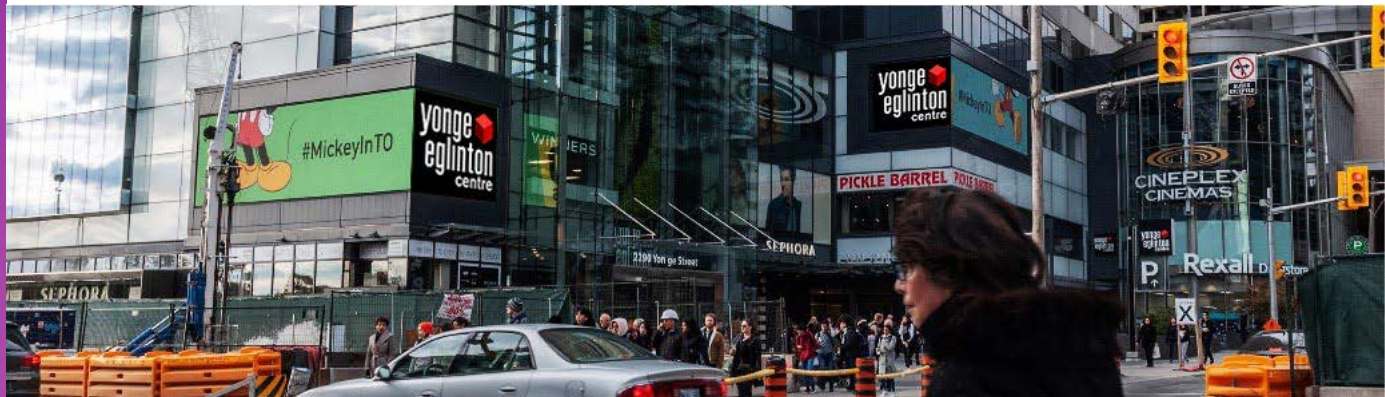
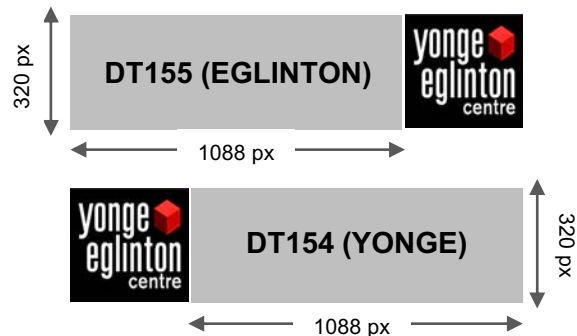
EXTÉRIEURS (2)

Les panneaux DT154 et DT155 ont été ajoutés à tous les achats programmatiques et par impression.

Ces deux écrans ne sont pas synchronisés et l'espace de coin ne fait pas partie de l'espace publicitaire.

SVP soumettre un fichier pour chaque écran et inscrire le numéro du panneau dans le titre. Exemple:
CocaCola_ExteriorDT154

Format de fichier en pixel (L x H)
1088 x 320



MUR D'ÉCRANS PANORMA AGORA (1)

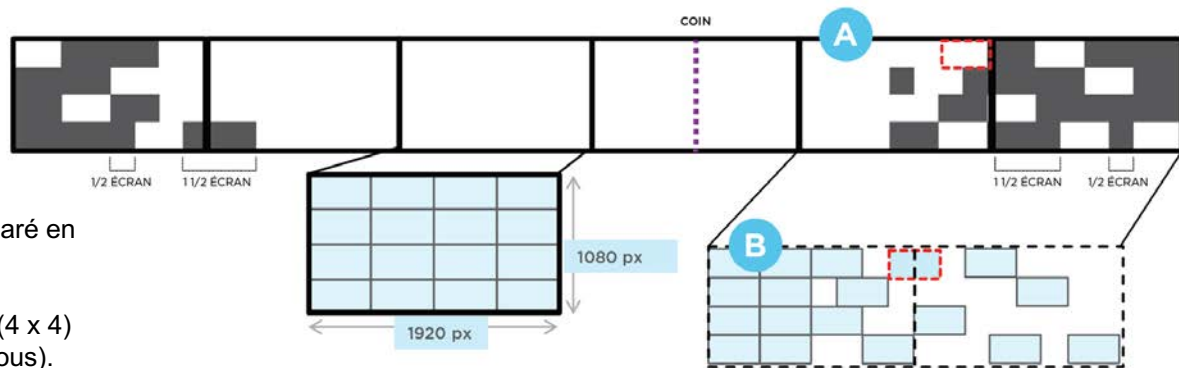


Le mur est constitué de 72 écrans de 55 po. Il est séparé en 6 groupes d'écrans haute définition.

Chaque groupe comprend 16 écrans haute définition (4 x 4) de 1920 pixels x 1080 pixels (voir diagramme ci-dessous).

Les créatifs doivent être soumis comme un groupe (vous soumettez donc 6 créatifs totaux)

Format de fichier en pixel (L x H) **1920 x 1080**



*Le rectangle en pointillés rouges est décalé de 1/2 écran, tel que le montre le graphique B. Le matériel final doit correspondre au graphique A, mais il s'affichera comme dans le graphique B.



- Les créatifs devraient être créés en ayant le design A en tête, mais il apparaîtra comme le design B.
- Lorsque votre créatif est complet, exporter le en 6 fichiers consécutifs de 1920px x 1080px. Ils seront affichés côte à côte comme dans l'exemple de Mickey Mouse ci-dessus.



ÉCRANS
VERTICAUX (18)



Les écrans verticaux inclus 2 x 3 répertoires à 3 côtés (donc 6 - 55" verticaux) ainsi que des bancs (12 - 70" verticaux).

Format de fichier en pixel (L x H) **1080 x 1920**



MINI MURS
D'ÉCRANS (20)

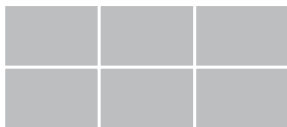


Inclus 10 paires d'écrans verticaux de 55". Nous conseillons de créer les visuels en deux créatifs différents VS un créatif qui sera étalé sur les deux écrans. SVP soumettre un fichier pour chaque côté et indiquer le côté dans le titre : Exemple: CocaCola_MiniMurGauche

Format de fichier en pixel (L x H) **1080 x 1920**



MUR
D'ÉCRANS
(1)



Le mur d'écran est composé de 6 x écrans de 55'.

SVP soumettre en un fichier seulement.

Format de fichier en pixel (L x H) **2880 x 1080**



AIRE DE
RESTAURATION
(7)



L'aire de restauration inclus 7 écrans horizontaux.

Format de fichier en pixel (L x H) **1280 x 720**